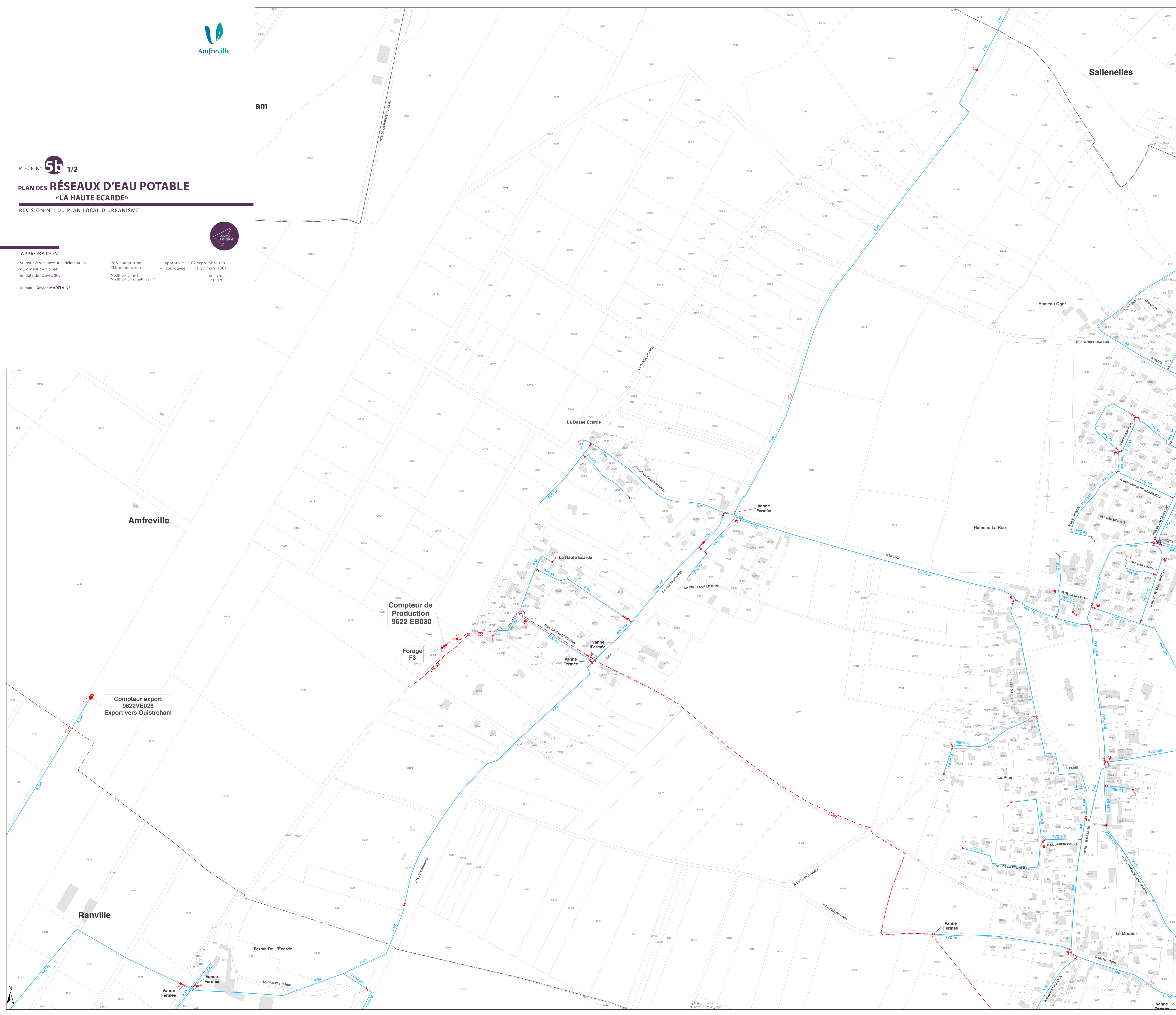




APPROBATION
 vu pour être annexé à la délibération
 du conseil municipal
 en date du 12 avril 2023
 le maire: Xavier MADELAINE

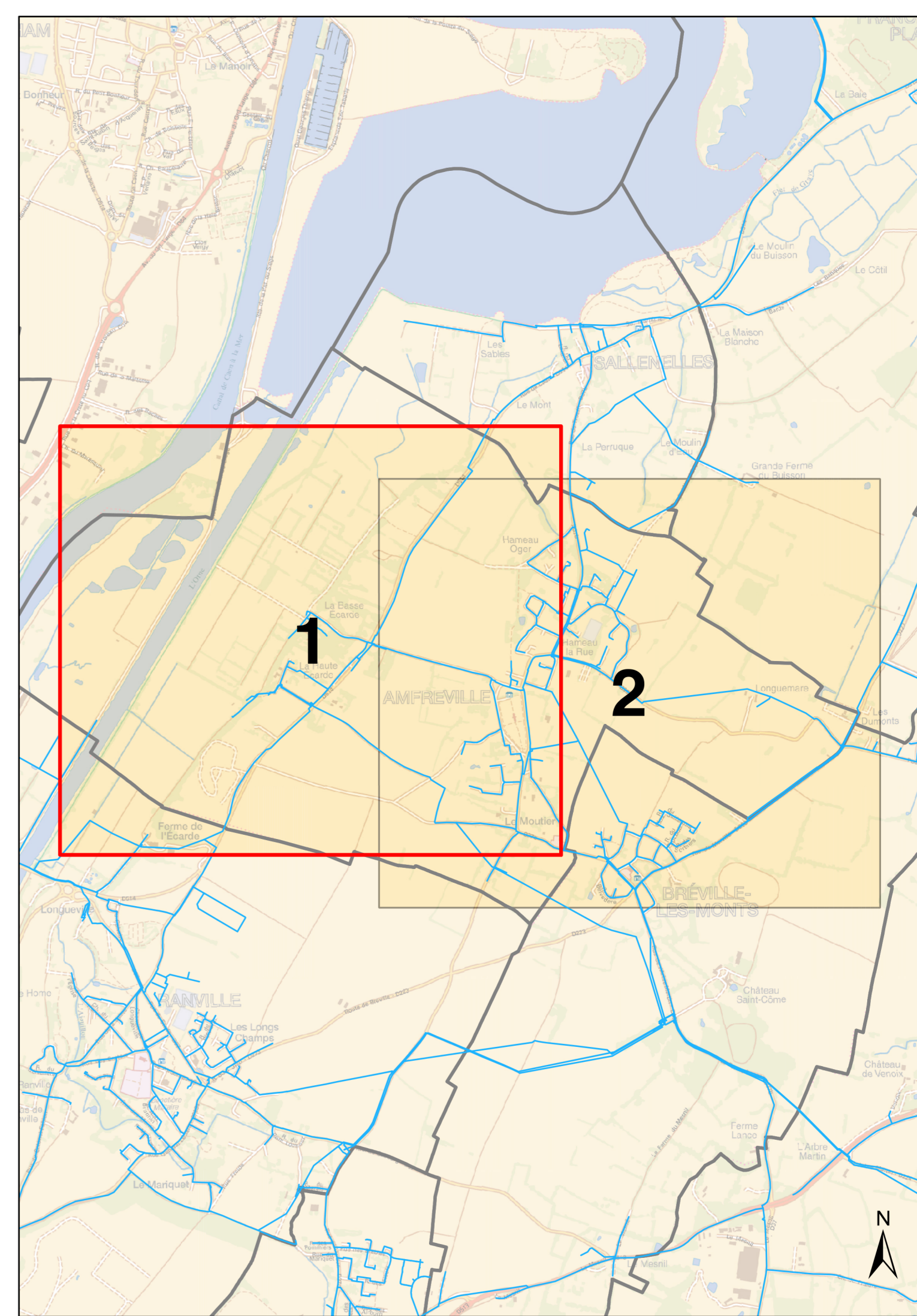
PO3 élaboration
 P.U3 élaboration
 Modification n°1
 Modification simplifiée n°1

— approuvée le 07 septembre 1981
 — approuvée le 02 mars 2007
 — approuvée le 30/10/2009
 — approuvée le 23/11/2015



Légende

Canalisations	Vanne	Réservoir sur tour
Distribution	Vanne fermée	Réservoir semi-enterré / enterré
Défense incendie	Robinet 1/4 tour	Réservoir au sol / bâche
Eau brute	Purgé	Réserve incendie
Refoulement	Vidange	Production avec traitement
Refoulement/Distribution	Ventouse	Captage
Galerie	Plaque d'extrémité	Forage
Hors service	Réduction	Puits
Vidange	Poteau d'incendie	Station de pompage
Branchement simple	Bouche d'incendie	Station de surpression
Hors gestion SAUR	Compteur de production / sectorisation	Brise charge
	Compteur import / export	Traitement sur réseau
	Compteur aborné	
	Débitmètre	
	Stabilisateur d'écoulement	
	Boîte à boues	
	Borne fontaine	
	Bouche de lavage	
	Clapet	
	Disjoncteur	
	Réducteur de pression	
	Régulateur de pression amont/aval	
	Soupape anti-bélier	



Département du Calvados

SYNDICAT SIVOM RIVE DROITE DE L'ORNE
 Commune d'Amfreville
 "La Haute Ecarde"

Plan n°: 9622-05-E-101 Echelle : 1:2 500

Cartographe: M. FONTAINE Date: 20/02/2015

Réseau d'eau potable
 Planche 1/2

CPO Marne La Vallée
 8,bld Michael Faraday
 CS30560
 77716 Serris - Marne La Vallée
 Cedex 4