

APPROBATION
 vu pour être soumise à la délibération
 du conseil municipal en date du 12 avril 2023
 le maire: Xavier MADELAINÉ

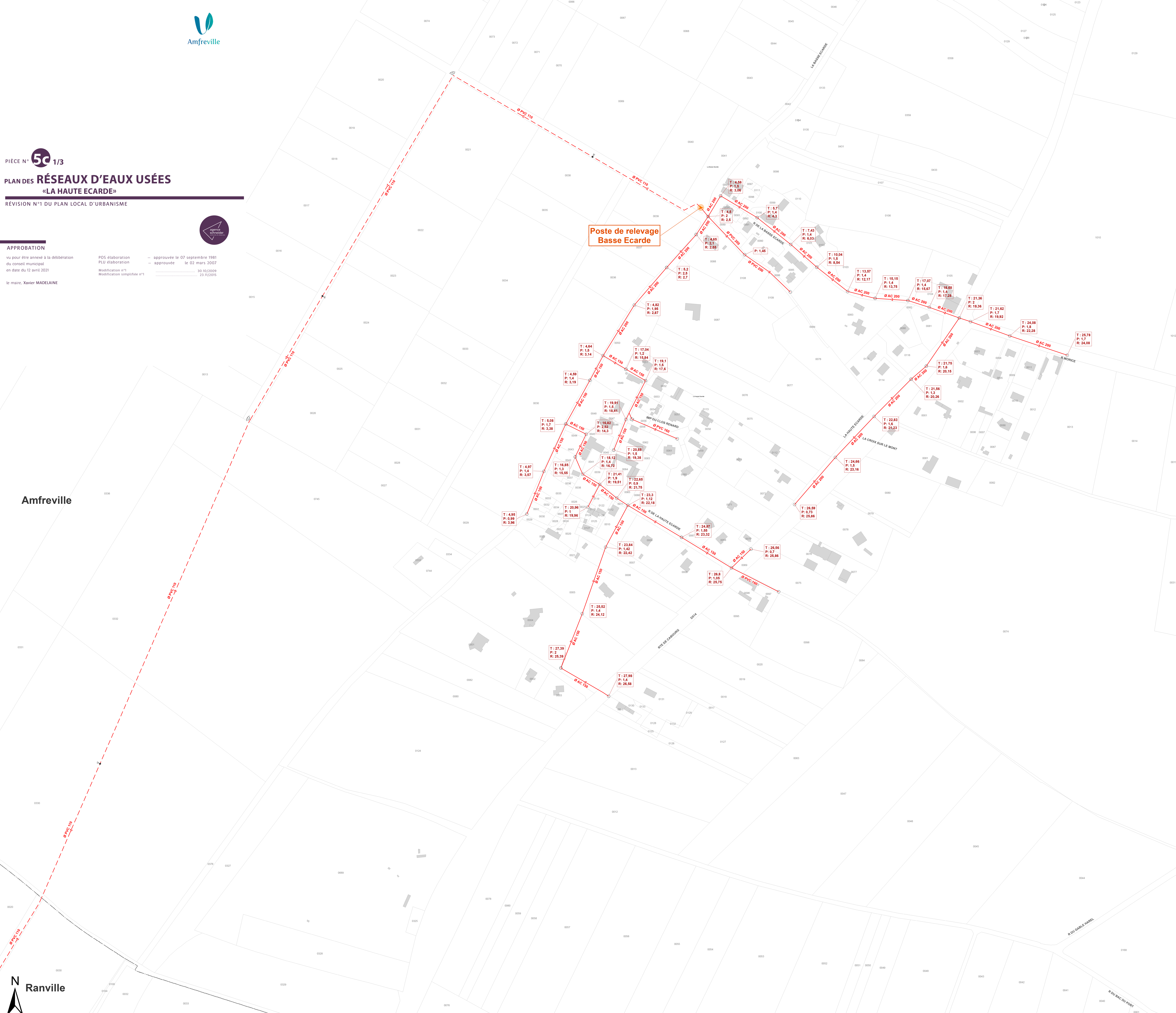
PO3 élaboration
 PLU élaboration
 Modification n°1
 Modification simplifiée n°1

— approuvée le 07 septembre 1981
 — approuvée le 02 mars 2007
 — approuvée le 30/10/2009
 — approuvée le 23/11/2015



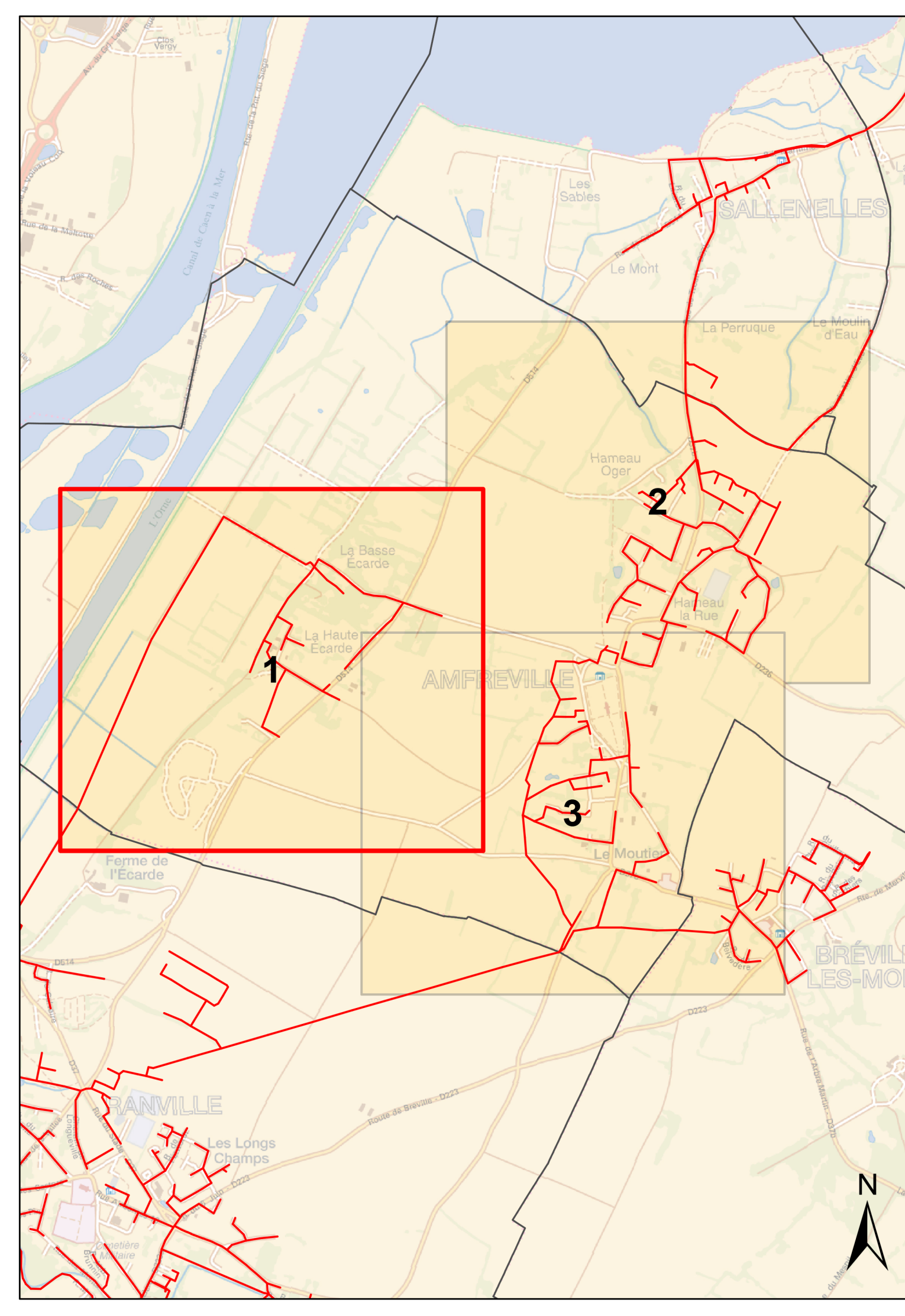
Amfreville

Ranville



Légende

Réseaux	Ouvrages	regards
— Réseau EU	— Dégrilleur	○ Rond visitable
— Réseau EP	— Dessableur	□ Carré visitable
— Réseau UN	— Station d'épuration	▭ Grille carrée / rectangulaire
- - - Réseau de refoulement EU	— Bassin de rétention	⊗ Grille ronde
- - - Réseau EU sous vide	— Déversoir d'orage	⊗ Avaloir
- - - Réseau EU sous pression	— Poste de relevage	⊗ Avaloir à grille
- - - Réseau de refoulement EP		⊗ Tampon/avaloir
- - - Réseau EP sous vide		⊗ Rond borgne
- - - Réseau EP sous pression		⊗ Carré borgne
— Branchement EU		⊗ Exutoire
— Branchement EP		● Boîte de Branchement
— Branchement UN		⊗ Vanne
— Réseau inconnu		⊗ Ventouse
— Branchement inconnu		⊗ Chasse
		⊗ Vidange
		⊗ Débitmètre
		⊗ Clapet



Département du Calvados

SIVOM RIVE DROITE DE L'ORNE
Commune d'Amfreville
"La Haute Ecarde"

Plan n° : 9622-03-A-101	Echelle : 1:1 500
Cartographe: M. FONTAINE	Date: 08/10/2016

Réseau d'Assainissement
Planche 1/3

CPO Marne La Vallée
 8, bd Michael Faraday
 CS30560
 77716 Serris - Marne La Vallée
 Cedex 4