

RÈGLEMENT GRAPHIQUE

- LIMITE DE ZONE
- ESPACES BOISÉS CLASSÉS EXISTANTS OU À CRÉER  
> article L113-1 et suivants du Code de l'urbanisme
- EMPLACEMENTS RÉSERVÉS (ER) au profit de la commune :  
> article L151-41 du code de l'urbanisme
  - 1 - Aménagement du carrefour de la RD514/rue Morice 290 m<sup>2</sup>
  - 2 - Réalisation d'un ouvrage pour les eaux pluviales 3460 m<sup>2</sup>
  - 3 - Rétablissement du chemin entre la Basse Écarde et le Bourg 710 m<sup>2</sup>  
3a  
65 m x 3m 3b
  - 4 - Aménagement d'une voie cyclable, création de plantations et d'ouvrages de gestion des eaux pluviales 4000 m<sup>2</sup>
  - 5 - Création d'un accès au cœur d'îlot et aménagement paysager 500 m<sup>2</sup>
  - 6 - Création d'un nouveau cimetière 4400 m<sup>2</sup>
  - 7 - Création d'une voie cyclable rue de Dolton/RD37b et plantations de haies 7a : 640 m x 5m  
7b : 355 m x 5m
  - 8 - Création d'une liaison entre la voie cyclable et la rue du nouveau lotissement 195 m<sup>2</sup>
  - 9 - Aménagement de carrefour RD223/RD37b 35 m<sup>2</sup>
  - 10 - Création de nouvelles sections de chemins pour la continuité du réseau piétonnier dans le marais, entre le chemin de halage et la RD514 10a : 365 m x 5m  
10b : 300 m x 7m  
10c : 350 m x 5m
- SECTEUR SOUMIS AUX O.A.P.  
> article L151-6 et suivants du code de l'urbanisme

POUR INFORMATION :

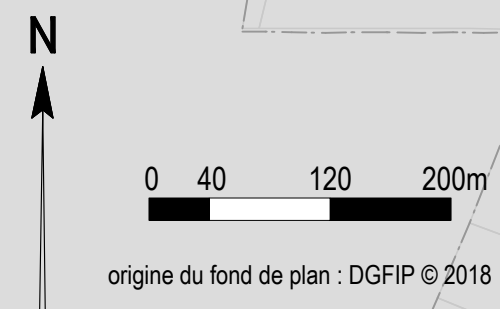
- SITE D'ACTIVITÉS AGRICOLES
- PÉRIMÈTRE DE PROTECTION DE FORAGE IMMÉDIAT  
> voir les SERVITUDES D'UTILITÉ PUBLIQUE
- PÉRIMÈTRE DE PROTECTION DE FORAGE RAPPROCHÉ  
> voir les SERVITUDES D'UTILITÉ PUBLIQUE
- PÉRIMÈTRE DE PROTECTION DE FORAGE ÉLOIGNÉ  
> voir les SERVITUDES D'UTILITÉ PUBLIQUE
- CLASSEMENT SONORE DES INFRASTRUCTURES  
par arrêté préfectoral du 15/05/2017 :  
- RD514 (catégorie 3 - 100m)
- ZONES DE RISQUES AUTOUR DE LA CANALISATION DE TRAPIL
- SITE D'ANCIENNES CARRIÈRES
- PÉRIMÈTRE IMPACTÉ PAR LE PROJET DE PLAN DE PRÉVENTION MULTI-RISQUES DE LA BASSE VALLÉE DE L'ORNE  
> source : Préfecture du Calvados

NOTA : ZONE INONDABLE et réglementation applicable : consulter le PPR en application > voir les SERVITUDES D'UTILITÉ PUBLIQUE

Les risques argiles, chutes de blocs, glissements de terrain et remontée de nappe phréatique sont représentés dans l'extrait ci-joint au 1/15 000e c'est-à-dire à une échelle adaptée à la précision des données.

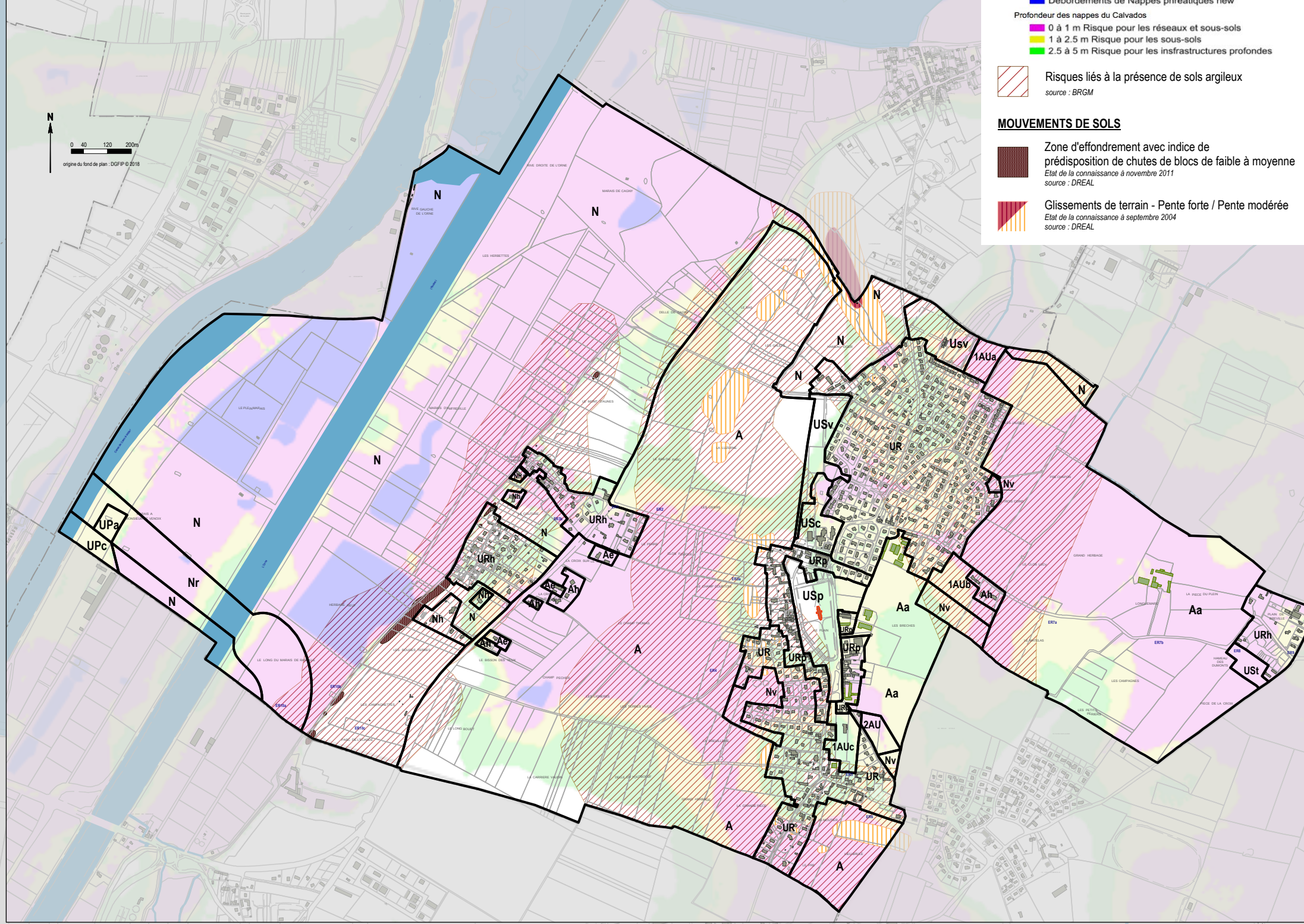
ÉLÉMENTS D'INTÉRÊT PATRIMONIAL, PAYSAGER ET/OU ÉCOLOGIQUE repérés en application de l'article L151-19 et L151-23 du code de l'urbanisme > les représentations sont figuratives

- SECTEURS DE PARCS, JARDINS ET ESPACES VERTS À CONSERVER
- LISIÈRES URBAINES À PRÉSERVER
- VERGER
- MAILLAGE DE HAIES
- MARES (hors zones de marais)
- ARBRES REMARQUABLES
- CONSTRUCTIONS
- MURS



Zonage de PLU et Risques naturels

1/15 000e



PIÈCE N° 3b

RÈGLEMENT GRAPHIQUE  
RÉVISION N°1 DU PLAN LOCAL D'URBANISME

APPROBATION

vu pour être annexé à la délibération du conseil municipal en date du 12 avril 2021

POS élaboration PLU élaboration  
Modification n°1  
Modification simplifiée n°1

— approuvée le 07 septembre 1981  
— approuvée le 02 mars 2007  
30/10/2009  
23/11/2015

le maire, Xavier MADELAINE

ÉCHELLE 1:5000

RAPPEL DES MODALITÉS D'APPLICATION DE LA LOI LITTORALE SUR LA COMMUNE

Échelle : 1/20 000e

