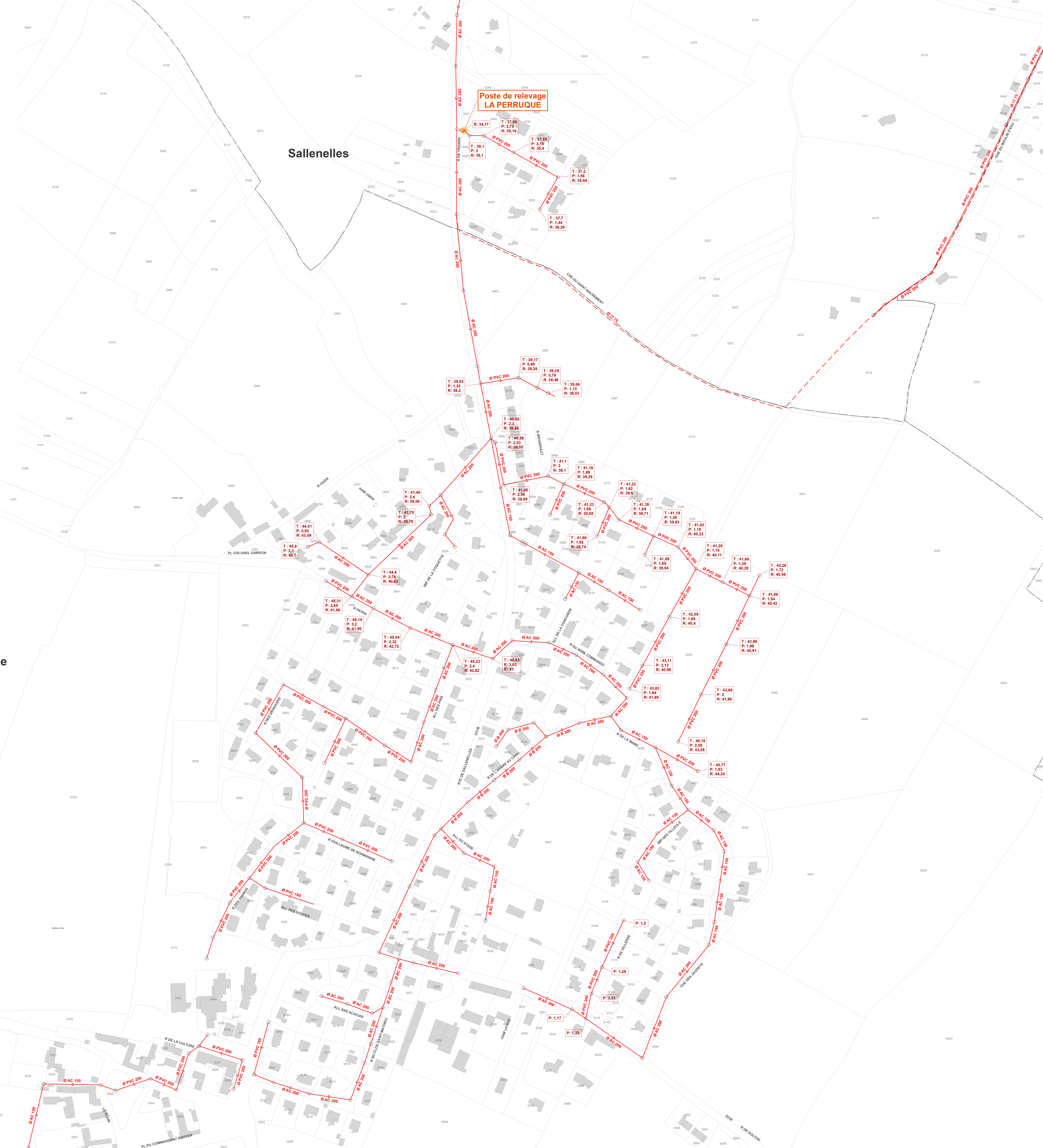




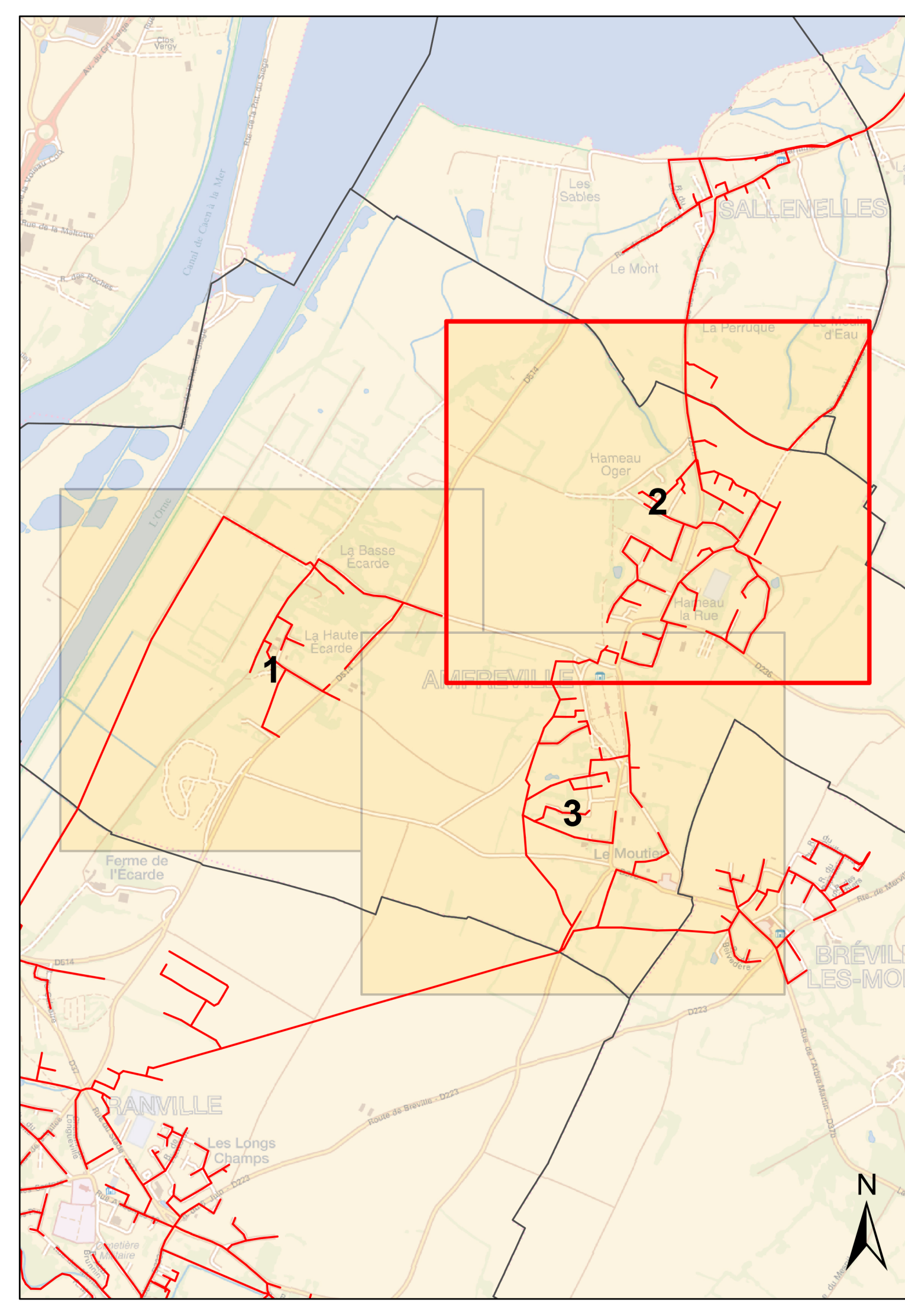
APPROBATION
 vu pour être soumise à la délibération
 du conseil municipal en date du 12 avril 2023
 le maire, Xavier MADELAINÉ

POI élaboration : 07 septembre 1981
 PLU élaboration : 02 mars 2007
 Modification n°1 : 30/10/2009
 Modification simplifiée n°1 : 23/11/2015



Légende

Réseaux	Ouvrages	regards
Réseau EU	Dégrilleur	Rond visible
Réseau EP	Dessableur	Carré visible
Réseau UN	Station d'épuration	Grille carrée / rectangulaire
Réseau de refoulement EU	Bassin de rétention	Grille ronde
Réseau EU sous vide	Déversoir d'orage	Avaloir
Réseau EU sous pression	Poste de relevage	Avaloir à grille
Réseau de refoulement EP		Tampon/avaloir
Réseau EP sous vide		Rond borgne
Réseau EP sous pression		Carré borgne
Branchement EU		Exutoire
Branchement EP		Boîte de Branchement
Branchement UN		Vanne
Réseau inconnu		Ventouse
Branchement inconnu		Chasse
		Vidange
		Débitmètre
		Clapet



Département du Calvados

SIVOM RIVE DROITE DE L'ORNE
 Commune d'Amfreville
 "Hameau la Rue"

Plan n° : 9622-03-A-102 Echelle : 1:1 500

Cartographe: M. FONTAINE Date: 08/10/2016

Réseau d'Assainissement
 Planche 2/3

CPO Marne La Vallée
 8,bld Michael Faraday
 CS30560
 77716 Serris - Marne La Vallée
 Cedex 4